

# ШЕЙТЕ С НАМИ



На этот раз попробуем сшить себе нарядное платье. Оно может быть с рукавом реглан — на такой основе возможно, пожалуй, наибольшее число вариантов. Для меньших размеров 44—48-го рекомендуем первую модель, для больших — 52—56-го — модель вторая, с вытачкой на груди.

1. Платье отрезное по талии, что позволяет сделать юбку той формы, которая больше подойдет для вашей фигуры. На рисунке и на выкройке в уменьшенном чертеже дана выкройка расширенной юбки, со складками спереди и сзади. Складки застроены от пояса на 20—25 см, отделаны декоративной строчкой, дальше заужены.

Платье имеет застежку спереди, маленький воротник на стойке. Отделка кантом из блестящей ткани — атласа, парчи, можно использовать и шелковую тесьму. Пояс (ширина его 4 см) завязывается спереди бантом.

Выкройка лифа платья для 44-го и 48-го размеров, III роста, дана на обороте приложения в натуральную величину, без припусков на швы.

Расход ткани: 2 м 50 см при ширине 140 см.

2. Платье прямого силуэта рекомендуется на большие размеры. По талии платье отрезное, застежка на «молнию» в боковом шве. Воротник-стойка завязывается бантом (за основу можно взять выкройку воротника-стойки первой модели, только ширина его 6 см). Спереди на лифе шов. Вырез горловины обработан обтачкой и отстрочен, так же, как и линии притачивания рукавов. Манжету можно сделать и широкой (4 см), как на рисунке, используя выкройку первой модели. Выкройка лифа для 52-го и 56-го размеров, III роста, дана на обо-

роте приложения в натуральную величину, без припусков на швы. Юбка прямая, двухшовная со встречной складкой спереди, которая застрачивается на расстоянии 15—20 см от линии талии и украшена двумя рядами декоративной строчки. Выкройка юбки дана на этой стороне приложения в уменьшенном чертеже.

Расход ткани: 2 м 50 см при ширине 140 см.

3. Платье прямого силуэта можно сшить по выкройкам предыдущих моделей. Линии притачивания рукавов-реглан отстроены двумя рядами декоративной строчки (между строчкой — 0,2 см). Воротник-стойка завязывается галстуком. Для него выкраивается прямоугольное полотно нужной длины, часть его, пришитая к горловине, предварительно застрачивается складками глубиной 0,5—1 см. (рис. а), дальше складки жестко заужены, но не застроены, отчего завязанный галстук расходится веером.

Для застежки платье делается припуск по середине переда, в этом месте ткань сгибается и отстрачивается (так образуется запах), одновременно пристрачивается и уже обработанные в виде рулика навесные петли. Отстрочка делается на 15—20 см ниже линии талии. Навесные петли застрачиваются на пуговицы, пришитые по линии середины переда. Не

отстроченный край запаха зауживается. Таким же образом обрабатывается застежка рукава (рис. б). Рукав кроится прямым, на месте застежки ткань не разрезается, складывается складка.

Спинка платья отрезная, юбка здесь имеет бантовую складку, закрепленную на расстоянии 30—32 см от талии. Пояс шириной 4—5 см, завязывается сзади.

4. Платье прямого силуэта, неотрезное по линии талии. Горловина расширена до верхней точки плечевого шва. Линии притачивания рукавов обработаны кантом или тесьмой. Сбоку — запах, застежка на навесных петлях по линии реглана. Внутренняя часть запаха кроится до противоположной точки вершины правого плечевого шва и прикрепляется в этом месте на потайную пуговицу и навесную петлю. Кроме того, делаются дополнительные застежки на середине плечевого шва правого ру-

кава и на талии платья. Длинный рукав на неразрезной притачной манжете шириной 8 см, которая отстроена с обеих сторон. На спинке — шов, здесь же заложена складка глубиной 8 см, отстроченная на расстоянии 20—25 см от низа платья. Платье украшено вышивкой.

5. Отрезное по талии, прямого силуэта платье. Воротник — стойка, от горловины 5 застроченных защипов, длина их 9 см (на выкройке на каждую складку надо прибавить по 2 см). На прямой юбке спереди по две встречные складки, расходящиеся от линии бедер. Спинка с застежкой, которая опускается на 9 см ниже талии и переходит в запах (он застрочен, не доходя до низа 15 см). На застежку прибавляется 7 см на левой и правой половинке спинки. На юбке две выточки. Пояс с пряжкой шириной 5—6 см.

6. Приталенного силуэта платье, отрезное по талии. На лифе спереди планка шириной 2 см, застежка на пуговицы. Маленький вышитый воротничок с бантом из узкой атласной ленты. В линию втачивания рукавов одновременно втачаны узкие кружева или оборки, так же, как и в манжеты (их ширина 3 см). Мягкий пояс, концы которого украшены вышивкой или кружевом. На спинке лифа — встречная складка, для которой от центра спинки прибавляется по 10 см с каждой стороны. Складка застроена на 5 см от горловины вниз и на 5 см выше линии талии. Широкая расклешенная юбка по талии присборена. Застежка на «молнию» в боковом шве.

7. Нарядное платье без рукавов можно сшить по этой же конструктивной основе. Проймы надо несколько уменьшить при примерке, чтобы платье лучше сидело. Край пройм обрабатывают обтачкой или кантом из другой ткани. Воротник-стойка завязывается сзади бантом. Ширина воротника 4 см. Из-под воротника — 5 незастроченных защипов, глубина которых 2 см. На спинке лифа средний шов не застрачивается до конца, образуя щель, которая обрабатывается кантом или обтачкой.

По талии платье отрезное. Юбка — «солнце». Мягкий широкий пояс завязывается бантом. Платье можно украсить вышивкой.

8. Платье без рукавов. По плечам, в местах, где должны втачиваться рукава, вшиваются два треугольника (их кроют по выкройке рукавов). Треугольники кроются в два слоя, между ними ставится прокладкой, которая затем отстрачивается. По краю пройм пришиваются по две оборки.

Горловина платья несколько расширена, ее можно сделать с прокладкой и отстрочить двумя параллельными строчками.

По талии платье отрезное, юбка — «полусолнце», с оборкой по низу. Для оборок берется прямоугольник ткани, длина которого должна быть в 3 раза длиннее низа юбки. Мягкий пояс в виде платка.

Модели М. САБЛИНОЙ.  
Конструктор Н. МАЛЬКОВА.

## ВЫШИВКА НА ПЛАТЬЕ

Узор, который мы предлагаем, выполняется гладью, стебельчатым швом. Нитки — в тон ткани платья или контрастных цветов. Рисунок дан в уменьшенном виде, его надо увеличить вдвое.

Художник Е. ФЕДОРОВА.



# ИЗ МАЛЕНЬКОГО ПЛАТЬЯ — БОЛЬШОЕ

Дочка растет быстро, и платье, которое еще недавно ей было впору, вдруг становится малю. Как переделать платье, чтобы оно при этом осталось нарядным?

Мы попросили художника-модельера и конструктора Галину Волевиц подсказать варианты возможных переделок.

Если платье отрезное по талии, с расклешенной, соборенной юбкой, как на рис. 1, его можно переделать, используя дополни-

тельную ткань — рис. 2. Рукав при этом надвдвлять не надо — пусть будет длиной за локоть.

На платье (рис. 3) складочки застроены на полочках, спинке и рукавах. При переделке их надо распорить и отутюжить. Отделку, например, клетчатой тканью, можно использовать так, как показано на рис. 4. Если рукава не надвдвлять их выше, чем на этом рисунке.

Платье (рис. 5) нетрудно пере-

делать таким образом: выкроить лиф, надвдвнуть его по линии горловины, рукава удлинить, пришив по низу оборку. Ткань, оставшаяся от платья, использовать для отделки юбки (рис. 6).

Платье (рис. 7) можно переделать, как показано на рис. 8. Юбка удлиняется от талии за счет кокетки с подкройными бочками и карманами. Из лифа старого платья делается круглая кокетка. Воротник-стойка. Пояс на пружке, держится на шлевках. Рукав остается длиной три четверти.

Отрезное по талии платье на рис. 9 имеет широкую, соборенную юбку, на трифе — по три застроченные складочки. При переделке эти складочки распарываются, на лифе делаются вставки (рис. 10). Юбка ставится на кокетку.

При переделке можно воспользоваться выкройками, которые даны на уменьшенных чертежах, для 28-го, 32-го и 36-го размеров, без припусков на швы. Эти выкройки пригодятся вам и в тех случаях, когда вы шьете новое платье.

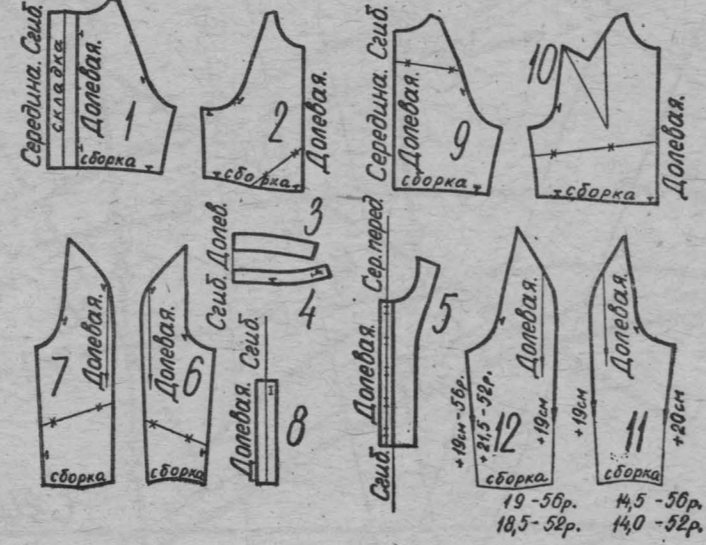
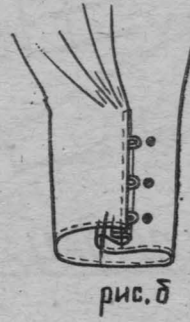
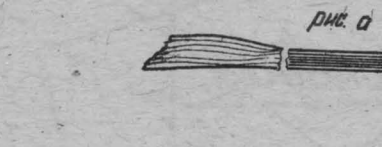
45 45 45 45 45 45  
10,8 8,2 2,3 10,8 2,3 9,2 10,8  
13,5 13,5  
12 12  
12,5 0,5  
0,5 12,5  
32 размер

4,1 4,1 4,1 4,1 4,1  
10,1 8 2,3 10,4 9 10,4  
18,6 18,6 18,6  
10,3 0,5  
28 размер

5,2 3,2 1,6 8,7 14,1 5,8  
2,9 2,4 1,7 2,4 4,5 5,6  
18,7 18,7 18,7 18,7 18,7 18,7  
16,7 16,7 16,7 16,7 16,7 16,7  
18,7 18,7 18,7 18,7 18,7 18,7  
32 размер

4,9 3,1 6,5 13,1 4,9  
15,5 14,4 1,7 2,4 4,4 5,8 4,1  
10,5 10,5 10,5 10,5 10,5 10,5 10,5  
2,4 2,4 2,4 2,4 2,4 2,4 2,4  
16 3 3 18  
28 размер

5,6 4,1 6,6 8,6 8,5 3,5 2,6 5,6  
17,4 17,4 17,4 17,4 17,4 17,4 17,4  
14,4 14,4 14,4 14,4 14,4 14,4 14,4  
14,4 14,4 14,4 14,4 14,4 14,4 14,4  
14,4 14,4 14,4 14,4 14,4 14,4 14,4  
18,8 4 4 21,2 30,5 30,5 30,5 30,5  
36 размер



### Условные обозначения:

Мод. №1. Платье, размеры 44, 48, рост III.

1. Спинка
2. Полочка
3. Воротник
4. Стойка воротника
5. Планка с подворотом
6. Передняя половинка рукава
7. Локтевая половинка рукава
8. Манжета к рукаву
9. Пояс

Мод. №2. Платье, размеры 52, 56, рост III.

9. Спинка
10. Полочка
11. Передняя половинка рукава
12. Локтевая половинка рукава
13. Пояс
- Линии соединения деталей

